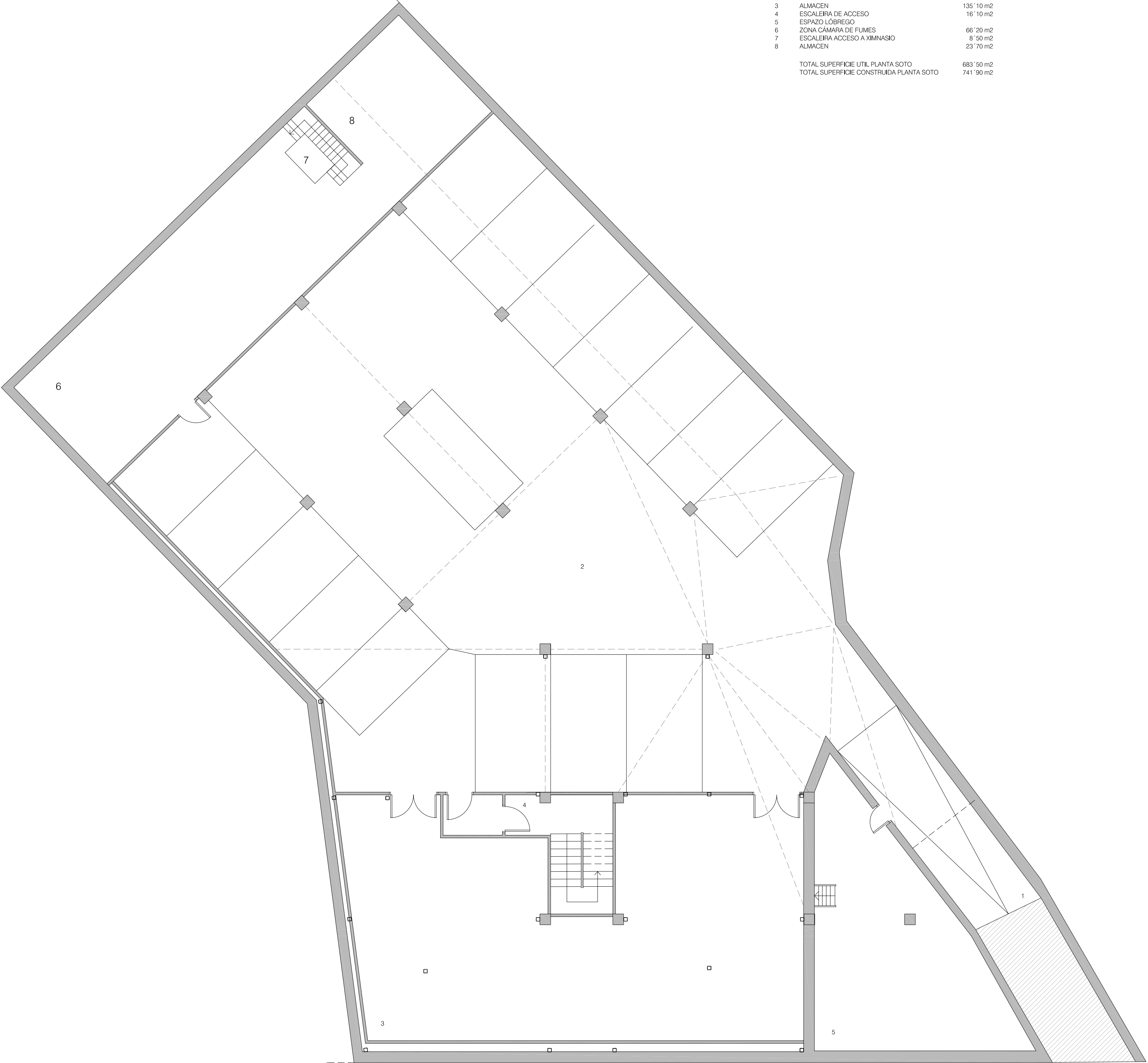


PLANTA SOTO		
1	RAMPA ACCESO VEHICULOS	433'90 m2
2	APARCAMIENTO	135'10 m2
3	ALMACEN	16'10 m2
4	ESCALERA DE ACCESO	
5	ESPACIO LOBBEIO	66'20 m2
6	ZONA CÁMARA DE FUMES	8'50 m2
7	ESCALERA ACCESO A XIMNASIO	23'70 m2
8	ALMACEN	
TOTAL SUPERFICIE UTIL PLANTA SOTO		683'50 m2
TOTAL SUPERFICIE CONSTRUIDA PLANTA SOTO		741'90 m2



PROXECTO BASICO E DE EXECUCIÓN DE ESTABLECEMENTO, MELLORA
E AMPLIACIÓN DOS SERVIZOS DE EXTINCIÓN DE INCENDIOS NO
PARQUE CENTRAL DE BOMBEIROS DE TEIS CONCELLO DE VIGO
XERENCIA MUNICIPAL DE URBANISMO



P1

PLANO: ESTADO REFORMADO DATA: XULLO 2013
PLANTA SOTO ESCALA: 1/100
SITUACION: ANXEL DE LEMA Y MARINA s/n TEIS

OBRAS E PROXECTOS MUNICIPAIS
arquitectos municipais: xuan luís piñeiro ferradás david carvajal rodríguez-cadarso
delineación: alfonso rodríguez